

**Eberl**

Komora postarzenia

 **Dry**

szybkie ciśnieniowe parzenie  
i jednoczesne suszenie



energooszczędne komory  
o pojemności do 100 m<sup>3</sup>

Aktywni dla ochrony  
klimatu – bo drewno  
to nasza pasja.



Obróbka parą,  
suszenie podczas parzenia  
lub suszenie próżniowe





W konwencjonalnym procesie parzenia drewno iglaste wymaga bardzo długiego czasu aby osiągnąć zmianę koloru i efekt starego drewna. Na ogół trwa to trzy tygodnie. W dodatku wymagane są specjalne i drogie systemy grzewcze, aby zapewnić wytwarzanie pary. Po parzeniu drewno wymaga układania w pakiety i starannego suszenia.

Komora suszenia, parzenia i postarzania drewna EBERL została specjalnie zaprojektowana do szybkiego i oszczędnego parzenia i jednocześnie suszenia drewna iglastego. Także dla wielu gatunków drewna liściastego można uzyskać bardzo ciekawe odcienie kolorów.

limba

sosna

modrzew

dagleżja

świerk



olcha

klon

buk

jesion

dąb



### Szczególne zalety procesu:

- W komorze urządzenia możliwa jest atmosfera czystej pary nasyconej. Zapewnia to dokładny rozkład temperatury i zabarwienia.
- Wysoka temperatura pary w nadciśnieniu znacząco skraca proces barwienia, a tym samym oszczędza dużo czasu i energii.
- Przegrzanie i osuszanie atmosfery parowej pozwala na kontrolowane suszenie podczas procesu parzenia i w ten sposób pomija się jeden etap roboczy.
- Optymalna izolacja termiczna urządzenia pozwala zaoszczędzić dużo energii, pomimo wysokich temperatur procesu.





Urządzenie zasilane jest energią elektryczną, jest bardzo ekonomiczne i nie wymaga podłączenia zewnętrznego systemu ogrzewania. Dzięki temu wybór dla jego lokalizacji jest elastyczny. Uruchomienie i użytkowanie są proste i praktyczne.

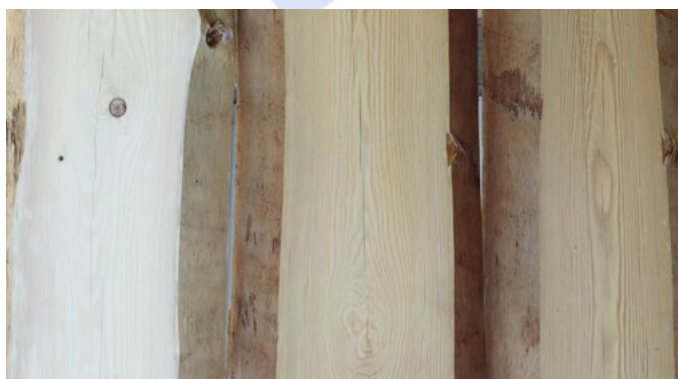
## świerk

zaparzony i wysuszony

naturalny

po 7 dniach

po 10 dniach



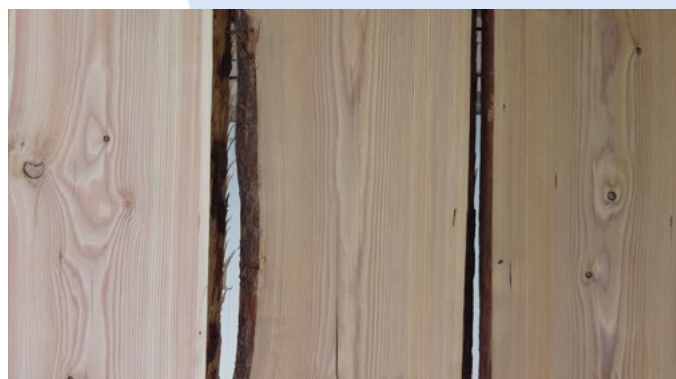
## modrzew

Obojętnie czy świeży, czy powietrzno-suchy, zabarwienie jest zawsze takie samo.

naturalny

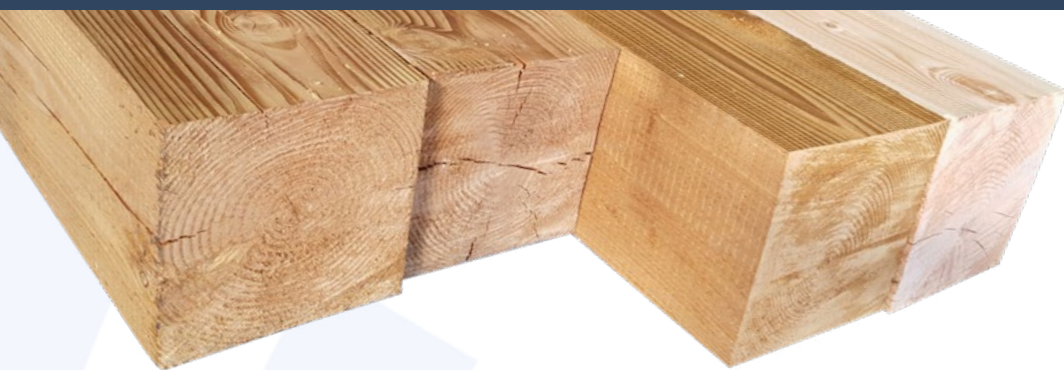
po 7 dniach

po 10 dniach



## daglezja

Większe wymiary



Efekt starego drewna aż do rdzenia

# Suszarnia parowa – dane techniczne

Dane techniczne	Typ	20/65	20/125	25/150	27/150	29/150	34/150	34/225
Średnica zbiornika	m	2	2	2,5	2,7	2,9	3,4	3,4
Długość wsadu	m	6,6	12,6	15,1	15,1	15,1	15,1	22,6
Szerokość wsadu	m	1,2	1,2	1,25	1,4	1,25	1,5	1,5
Wysokość wsadu	m	1,58	1,58	2,18	2,28	2,58	3,03	3,03
Pojemność brutto	m <sup>3</sup>	12,5	23,9	41,1	48,2	48,7	68,6	102,7
Długość urządzenia	m	10	16	18,5	18,5	18,5	18,5	26
Szerokość urządzenia	m	2,5	2,5	3	3,2	3,4	3,9	3,9
Wysokość urządzenia	m	2,6	2,6	3,1	3,3	3,5	4	4
Przyłącze elektryczne	kW	24	45	81	88	96	117	168
Średnie zużycie prądu	kW	6	11	18	22	22	32	45

Długości komór są dostępne w odstępach co 0,5 m.

- Innowacyjne rozwiązania
- Najnowocześniejsze sterowniki ze zdalnym dostępem
- Fachowe doradztwo eksperta
- Staranna obsługa klienta

## Eberl Team



EBERL Trocknungsanlagen GmbH

Hauptstraße 57a  
D-84155 Bodenkirchen

Tel: +49 (0) 8745 96446-0  
Service +49 (0) 8745 96446-22  
Fax +49 (0) 8745 96446-15

info@eberl-trocknungsanlagen.de  
www.eberl-trocknungsanlagen.de

PFZ Łódź Przedstawicielstwo w Polsce

Jacek Kubiak  
Tel: +48 (0) 601 299933  
jacek@pfz.pol.pl

Krzysztof Wasilewski  
Tel: +48 (0) 500 106404  
krzysztof@pfz.pol.pl

www.eberl-trocknungsanlagen.de/pl